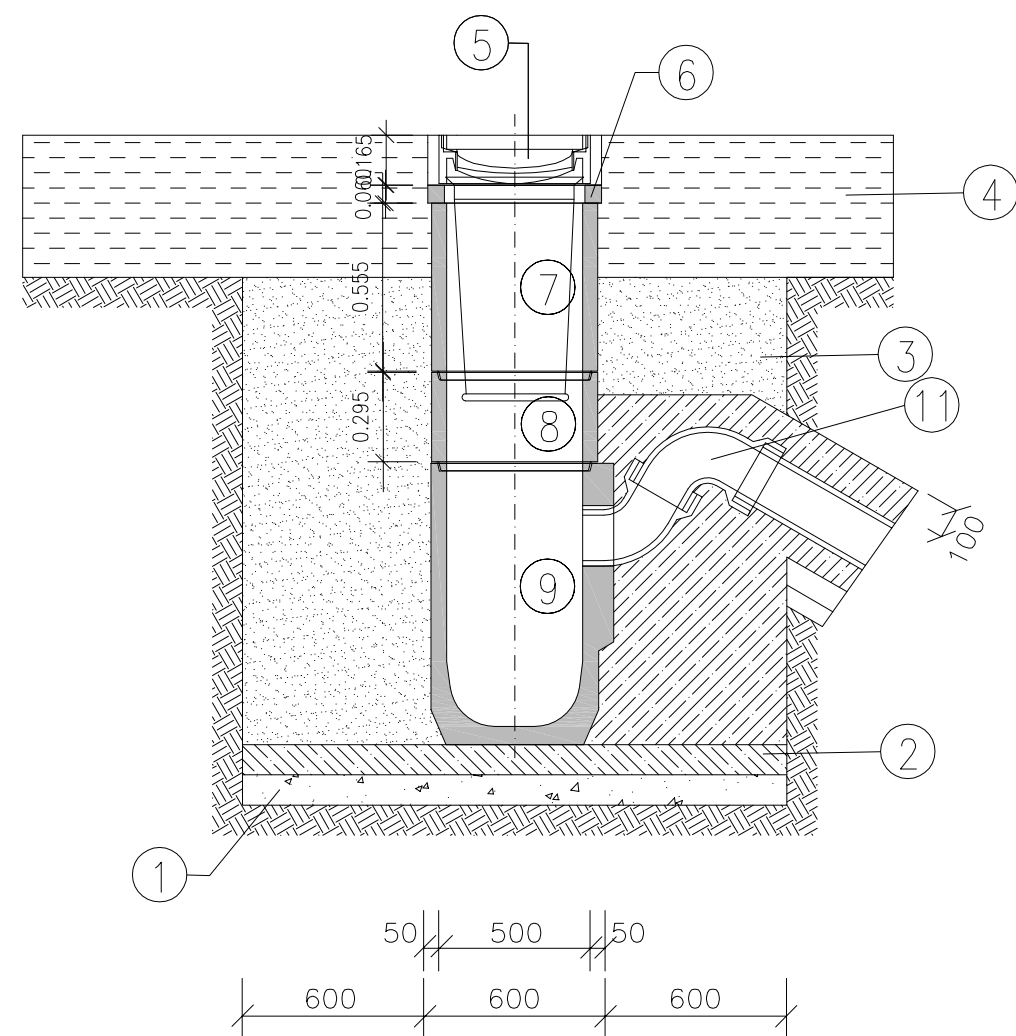


ULIČNÍ DEŠŤOVÁ VPUST UV2–UV7



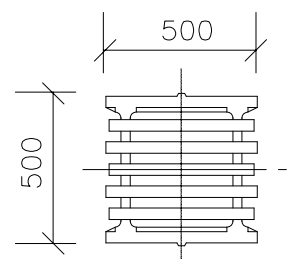
LEGENDA:

- 1 ŠTĚRKOPISEK
- 2 BETON PROSTÝ C12/15
- 3 OBSYP PÍSKEM – HUTNĚNÝ
- 4 KONSTRUKCE VOZOVKY/ZPEV. PLOCH
- 5 RÁM + MŘÍŽ + KALOVÝ KOŠ
- 6 TBV VYROVNÁVACÍ PRSTENEC
- 7 TBV SKRUŽ HORNÍ
- 8 TBV SKRUŽ STŘEDOVÁ
- 9 TBV KALOVÉ DNO S ODTOKEM
- 10 KONSTRUKCE VOZOVKY DLE MÍSTNÍCH PODMÍNEK
- 11 PŘÍPOJKA – VIZ. ZTI

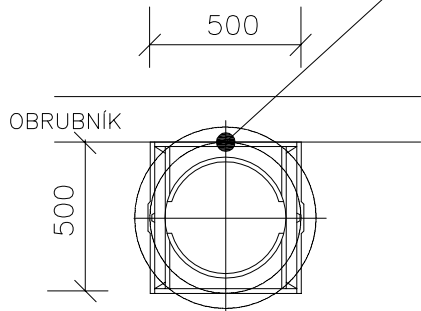
VYTYČENÍ

UV	Y	X	VYŠKA MŘÍŽE
UV1	629838.87	1140173.78	550,70
UV2	629806.80	1140209.93	547,08
UV3	629777.30	140243.18	545,23
UV4	629837.66	1140151.18	552,81
UV5	629817.10	1140142.00	554,67
UV6	629774.22	1140136.57	557,40
UV7	629749.82	1140158.88	555,73
UV8	629727.74	1140183.20	554,09


PŮDORYS MŘÍŽE



PŮDORYS RÁMU



VYTYČOVACÍ BOD

Vypracoval:	Ing. Tomáš Čapek	<div> <i>Projekce dopravních staveb</i></div>	
Investor:	Obec Ořechov		
Obec:	Ořechov		
Kraj:	Jihomoravský		
Ořechov - inženýrské sítě pro výstavbu RD D.1. - Dokumentace objektu komunikace SO 01 Komunikace		Datum	7/2025
		Stupeň	DPS
		Měřítko	1:25
Obsah: Odvodnění		Č. přílohy	D.1.9
		Formát	